



บริษัท เลอ ทัวริสเม่ จำกัด

เลขประจำตัวผู้เสียภาษี : 0105562137002

ใบอนุญาตนำเที่ยวเลขที่ : 11/11051

Tel.061-154-2555

Line : @letourisme

www.letourisme.co



# CHINA

## มหานครฉงชิ่ง หมู่บ้านโบราณสี่ไขว่ หงหย่าต้ง



ZGCKG-2631HU



海南航空 4 | 3 | HU  
HAINAN AIRLINES วัน | คืน | บิน

เยือนมหานครฉงชิ่ง เมืองที่ผสมผสานวัฒนธรรมเก่าและความทันสมัย  
เที่ยวหมู่บ้านโบราณ ชมแสงสีตระการตาหงหย่าต้ง ช้อปปิ้งถนนคนเดิน

เดินทาง : 03 / 23 / 31 ส.ค. 69

# 11,990

ราคาเพียง

★ พิเศษ!! ★ ชม "รถไฟวังทะเลตึก"  
ถ่ายรูปคู่ "อาคารตะเกียบ"

✓ เที่ยวครบทุกวัน ไม่มีอิสระ ✓ น้ำดื่มวันละ 1 ขวด

★ แคมป์ฟรี!! ★  
ประกันอุบัติเหตุ



เกี่ยวกับเรา...ไม่มีวันสิ้นสุด

LET'S GO  
GROUP

10 คน ออกเดินทาง

อาหาร 5 มื้อ + บนเครื่อง

พักรักษา 4 ดาว

น้ำหนักกระเป๋า 20 กก.

เที่ยวกับเรา...ไม่มีวันสิ้นสุด

ZGCKG-2631HU

4 | 3 | HU  
วัน | คืน | บิน



# CHINA

## มหานครฉงชิ่ง หมู่บ้านโบราณสี่ชื่อโข่ว หงหย่าต้ง



โปรแกรมเดินทาง 4 วัน 3 คืน HAINAN AIRLINES

📅 สิงหาคม 2569



น้ำหนักกระเป๋า 20 Kg

✈️ อาหาร 5 มื้อ

เพียง **11,990** บาท

BKK



CKG

CKG



BKK

ไฟล์ทบิน

เวลาออก

เวลาถึง

HU424

11:45

16:05

ไฟล์ทบิน

เวลาออก

เวลาถึง

HU423

08.15:5

10:35

วันที่	โปรแกรมทัวร์	เช้า	เที่ยง	เย็น	โรงแรม
1	สนามบินสุวรรณภูมิ - สนามบินฉงชิ่งเจียงเป่ย์ - เมืองฉงชิ่ง			✈️	SAINT HOTEL หรือเทียบเท่า ★★★★★
2	ร้านยาพาราจีน - มหาศาลาประชาคมต้าหลี่ถั่ง - รถไฟทะเล ตึก - ตึกไควชิ่งโหล - อาคารตะเกียบ - ถนนคนเดินเจี๋ยฟาง เป่ย์ - หงหย่าต้ง	✓	✓	✗	SAINT HOTEL หรือเทียบเท่า ★★★★★
3	ร้านสมุนไพรจีน - ร้านหยกจิน - หมู่บ้านโบราณสี่ชื่อโข่ว - เซี่ยะท่าวหลี่ โอลด์สตรีท	✓	✓	✗	SAINT HOTEL หรือเทียบเท่า ★★★★★
4	สนามบินฉงชิ่งเจียงเป่ย์ - สนามบินสุวรรณภูมิ	✓	✈️		

\*\* รายการทัวร์ข้างต้นอาจมีการเปลี่ยนแปลงตามความเหมาะสม \*\*

## อัตราค่าบริการ

วันเดินทาง	ราคาทัวร์/ท่าน พักห้องละ 2-3 ท่าน	ราคาเด็ก อายุ 2-20 ปี และหนังสือเดินทางต่างชาติ	ราคาทัวร์ ไม่รวมตัวเครื่องบิน	ราคา ห้องพักเดี่ยว
03 - 06 สิงหาคม 2569	11,990	11,990	6,990	3,000
23 - 26 สิงหาคม 2569	11,990	11,990	6,990	3,000
31 ส.ค. - 03 ก.ย. 2569	11,990	11,990	6,990	3,000

อัตรานี้ยัง **✗ไม่รวม** ค่าทิปคนขับรถ มัคคุเทศก์ท้องถิ่น และ หัวหน้าทัวร์ 1,500 บาท/ท่าน

อัตราค่าบริการสำหรับเด็กอายุไม่เกิน 2 ปี ณ วันเดินทางกลับ (Infant) ท่านละ 6,000 บาท

ทัวร์นี้มีร้านช้อปปิ้ง 3 ร้าน ร้านหยก ร้านสมุนไพรมะลิ ร้านยางพารา

สินค้าขึ้นอยู่กับความพึงพอใจ ไม่บังคับซื้อ กรณีไม่เข้าร้านมีค่าบริการเพิ่มจากราคาทัวร์ 4,000 บาท/ท่าน

### สำคัญโปรดอ่าน

- กรุณาทำการจองล่วงหน้าก่อนเดินทางอย่างน้อย 45 วัน **พร้อมชำระเงิน 100% พร้อมหนังสือเดินทาง** เนื่องจากเป็นราคาโปรโมชั่น
- อัตราค่าบริการนี้ จำเป็นต้องมีผู้เดินทาง จำนวน 10 ท่าน ขึ้นไป ในแต่ละคณะ กรณีที่มีผู้เดินทางไม่ถึงตามจำนวนที่กำหนด ทางบริษัทฯ ขอสงวนสิทธิ์ในการเลื่อนการเดินทาง หรือเปลี่ยนแปลงอัตราค่าบริการ (ปรับราคาเพิ่มขึ้น เพื่อให้คณะได้ออกเดินทาง ตามความต้องการ)
- ท่านที่ต้องออกบัตรโดยสารภายในประเทศ (ตัวเครื่องบิน, รถทัวร์, รถไฟ) กรุณาสอบถามที่เจ้าหน้าที่ทุกครั้งก่อนทำการออกบัตรโดยสาร เนื่องจากสายการบินอาจมีการปรับเปลี่ยนไฟล์ท หรือ เวลาบิน โดยไม่แจ้งให้ทราบล่วงหน้า และการแนะนำจากเจ้าหน้าที่เป็นเพียงการแนะนำเท่านั้น
- ระหว่างท่องเที่ยวหากนักท่องเที่ยวได้รับการตรวจยืนยันว่ามีเชื้อโควิด ทางโรงแรมอาจมีค่าทำความสะอาดห้องพักเพิ่มเติม (ไม่รวมอยู่ในรายการทัวร์)
- ทัวร์นี้มีร้านช้อปปิ้งตามรายการระบุซึ่งนักท่องเที่ยวต้องใช้เวลาในร้านไม่ต่ำกว่า 90 นาทีต่อร้าน นักท่องเที่ยวจะซื้อหรือไม่ขึ้นอยู่กับความพึงพอใจ และสินค้าในร้านไม่ได้เกี่ยวข้องกับบริษัทฯ สินค้าบางรายการอาจไม่สามารถเปลี่ยนคืน หรือขอเงินคืนได้ กรณีนักท่องเที่ยวไม่ประสงค์เข้าร้านมีค่าใช้จ่าย 4,000 บาท/ท่าน
- ในกรณีที่ภาครัฐทั้งไทย และประเทศปลายทางมีข้อกำหนดในการกักตัว หรือ การตรวจหาเชื้อโควิด-19 ทุกประเภท ผู้เดินทางต้องรับผิดชอบค่าใช้จ่ายส่วนนี้ด้วยตัวท่านเอง (ไม่รวมอยู่ในรายการทัวร์)
- ของสมนาคุณไม่สามารถเปลี่ยนแปลงเป็นส่วนลดหรือเงินสดได้
- เงื่อนไขกรมธรรม์เป็นไปตามเงื่อนไขของบริษัทฯ ประกันเป็นผู้พิจารณา
- อัตรานี้ ไม่รวม ค่าวีซ่าท่องเที่ยวแบบหมู่คณะ 1,500 บาท วีซ่าหมู่คณะสำหรับหนังสือเดินทางไทย และต้องเดินทางไป-กลับพร้อมคณะเท่านั้น (ถ้ามี)



## Day1 สนามบินสุวรรณภูมิ – สนามบินฉางชิ่งเจียงเป่ย์ – เมืองฉางชิ่ง

- 08.30 พร้อมกันที่ **สนามบินสุวรรณภูมิ** อาคารผู้โดยสารขาออก เคาน์เตอร์สายการบิน **HAINAN AIRLINES** โดยมีเจ้าหน้าที่ เลทส์โกกรูป ให้การต้อนรับ และ อำนวยความสะดวกในการเช็คอินให้แก่ท่าน
- 11.45 นำท่านเดินทางสู่ **สนามบินฉางชิ่งเจียงเป่ย์ ประเทศจีน** เที่ยวบินที่ **HU424** (บริการอาหาร และเครื่องดื่ม)
- 16.05 เดินทางถึง **สนามบินฉางชิ่งเจียงเป่ย์ ประเทศจีน** นำท่านผ่านด่านตรวจคนเข้าเมือง รับกระเป๋าสัมภาระ หลังจากนั้นออกเดินทางท่องเที่ยวตามรายการ (เวลาที่ประเทศจีนเร็วกว่าประเทศไทย 1 ชั่วโมง)



# น้ำหนักกระเป๋า 20 KG/ท่าน



น้ำหนักกระเป๋า 20 KG/ท่าน



บริการประทับใจ อบอุ่นทุกการเดินทาง  
มาตรฐานระดับสากล จาก **HAINAN AIRLINES**



不期而遇 相伴相惜  
Fly Your Dreams





จากนั้นนำท่านเดินทางสู่ **เมืองฉงชิ่ง** เมืองใหญ่ที่สุดของภาคตะวันตกเฉียงใต้ของจีน จุดบรรจบของแม่น้ำแยงซีเกียงและแม่น้ำเจียหลิง เมืองสำคัญที่เติบโตอย่างรวดเร็วทั้งด้านเศรษฐกิจ การคมนาคม และการท่องเที่ยว จนได้รับสมญา “มหานครแห่งขุนเขา” ของจีน

ที่พัก SAINT HOTEL เทียบเท่าหรือระดับ 4 ดาวท้องถิ่น



**Day2** ร้านยางพาราจีน – มหาศาลาประชามต้าหลี่ถัง – รถไฟทะเลตุ๊ก – ดิกไคว่ซิงโหล – อาคารตะเกียบ – ถนนคนเดินเจียฟางเป่ย์ – หงหยาดั่ง

เช้า บริการอาหารเช้า ณ ห้องอาหารของโรงแรม

นำท่านเดินทางสู่ **ร้านยางพาราจีน** แหล่งจำหน่ายผลิตภัณฑ์จากยางพาราคุณภาพ ไม่ว่าจะเป็นที่นอน หมอน และเครื่องนอนเพื่อสุขภาพ ผลิตด้วยมาตรฐานจีน ผสานแนวคิดการดูแลสุขภาพ ช่วยรองรับสรีระและการพักผ่อนได้อย่างมีประสิทธิภาพ เหมาะสำหรับเลือกซื้อใช้งานหรือเป็นของขวัญ





เที่ยง บริการอาหารกลางวัน ณ ภัตตาคาร

จากนั้นนำท่านชมด้านนอก **มหาศาลาประชาชนต้าหลี่ถั่ง** หนึ่งในสัญลักษณ์สำคัญของฉงชิ่ง อาคารทรงโดมยิ่งใหญ่ที่จำลองแบบจากหอเทียนถานแห่งปักกิ่ง ใช้เป็นทั้งสถานที่ประชุมและโรงละครจุผู้คนได้กว่า 4,000 ที่นั่ง

ต่อด้วยการชมสุดยอดนวัตกรรมเมืองสามมิตินี้ที่ **รถไฟฟ้าทะลุตึก** สถานีหลี่จื่อปา (Liziba Station) รถไฟฟ้าสาย 2 ที่วิ่งทะลุตึกสูง 19 ชั้นอย่างน่าทึ่ง โดยไม่กระทบผู้อยู่อาศัย ถือเป็นอีกหนึ่งแลนด์มาร์กสุดแปลกที่ต้องมาเห็นด้วยตา

นำท่านเดินทางสู่ **ตึกไคว่ซิงโหล** สัญลักษณ์สถาปัตยกรรมแปลกตาแห่งฉงชิ่ง จุดชมวิวยุคฮิตที่มีสะพานลอยฟ้าเชื่อมจากชั้น 1 สู่อัน 22 ของอาคารอีกฝั่ง สะท้อนเสน่ห์ของ “เมืองสามมิติ” ที่โด่งดังไปทั่วโลก





จากนั้นนำท่านถ่ายรูปที่ **อาคารตะเกียบ** แลนด์มาร์กดีไซน์ล้ำริมแม่น้ำแยงซี ด้วยโครงสร้างคล้าย “ตะเกียบพาดขาม” กลายเป็นอีกหนึ่งจุดเช็คอินใหม่ของคุณซึ่ง

นำท่านอิสระ **ถนนคนเดินเจี๋ยฟางเป่ย์** ช้อปปิ้ง เดินสบายใจกลางเมือง ถนนสายช้อปปิ้งยอดนิยมที่เต็มไปด้วยห้างสรรพสินค้า ร้านอาหารแบรนด์ดัง และคาเฟ่เท่ ๆ สำหรับสายช้อปปิ้งห้ามพลาดร้าน Pop Mart ที่นี่เลย! เพิ่มไปด้วยโมเดลน่ารัก พิกเกอร์สุดคิวต์ และสินค้าลิมิเต็ดให้เลือกเพียบ เดินเล่นสบาย ๆ ช้อปปิ้งเพลินได้ทั้งวันในบรรยากาศเมืองใหญ่แบบจีนโมเดิร์น

นำท่านเดินทางสู่ **หงหยาดัง** เมืองโบราณในแสงไฟ สถาปัตยกรรมไม้เรียงลดหลั่นบนเนินเขา สวยงามราวฉาก อนิเมะชื่อดัง เพิ่มไปด้วยร้านอาหารและของฝากให้เพลิดเพลินตลอดทาง

คำ อิสระอาหารค่ำเพื่อความสะดวกในการท่องเที่ยว

ที่พัก SAINT HOTEL เทียบเท่าหรือระดับ 4 ดาวท้องถิ่น

Chongqing  
ล่องเรือชมวิว  
คำคืนจงซิง  
CHONGQING TWO RIVERS CRUISE

แม่น้ำเจียหลิง × แม่น้ำแยงซี



เรือหรู  
สะดวกสบาย



มุมถ่ายรูปสุดปัง  
ทุกมุมเรือ



ชมแสงสี  
สองฝั่งแม่น้ำ



เหมาะสำหรับทุกคน  
คู่รัก ครอบครัว แก๊งเพื่อน

OPTION1 : ล่องเรือ 300 หยวน/ท่าน สำหรับ 8 ท่านขึ้นไป

สนใจรายการท่องเที่ยวเสริมโปรดติดต่อกับมัคคุเทศก์ท้องถิ่น ขึ้นอยู่กับความสมัครใจ  
ทัวร์เสริมนี้อาจมีการเปลี่ยนแปลงสถานที่ เพื่อให้ตรงจุดประสงค์กับนักท่องเที่ยวในขณะมากที่สุด



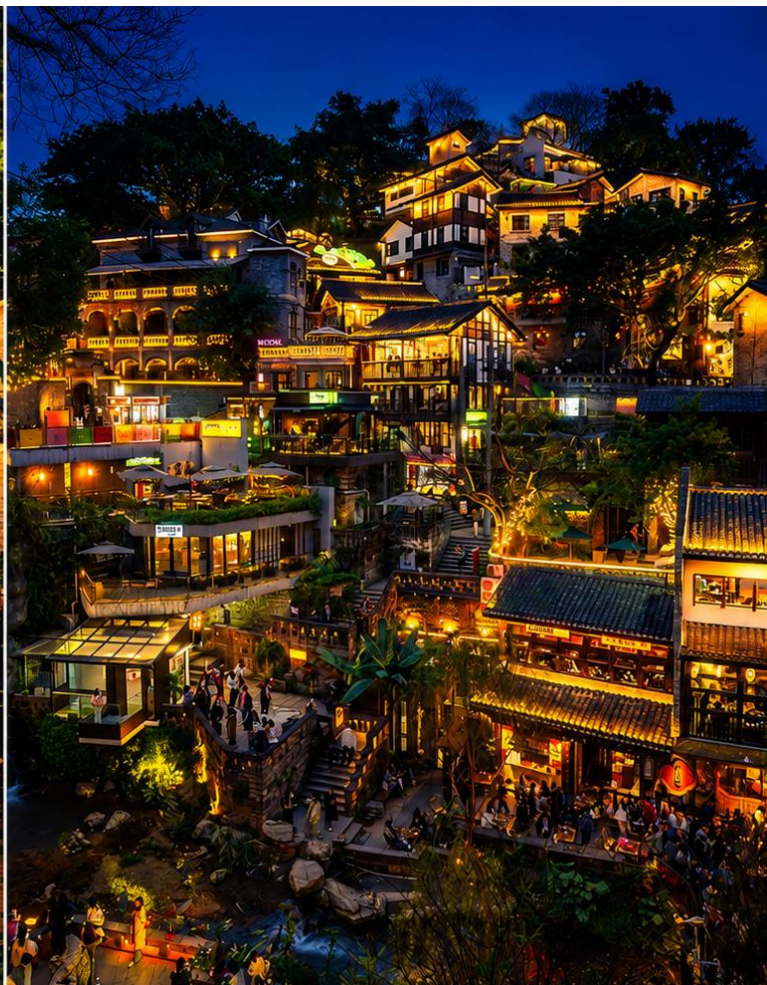
### Day3 ร้านสมุนไพรจีน – ร้านหยกจิน – หมู่บ้านโบราณสี่ชื่อไข่ว – เซียะห่าวหลี่ โอลด์สตรีท

เช้า บริการอาหารเช้า ณ ห้องอาหารของโรงแรม

นำท่านเดินทางสู่ **ร้านสมุนไพรจีน** แหล่งรวมศาสตร์การแพทย์แผนจีนที่สืบทอดมายาวนาน คัดสรรสมุนไพรคุณภาพหลากหลายชนิด ทั้งบำรุงร่างกาย ฟันฟูสมดุล และเสริมสุขภาพตามหลักหยิน-หยาง ให้ท่านได้เลือกชมและเลือกซื้อเป็นของฝาก เพื่อสุขภาพที่ดีในแบบจีนแท้

นำท่านเดินทางสู่ **ร้านหยกจิน** แหล่งรวมหยกแท้ตามความเชื่อและวัฒนธรรมจีน คัดสรรงานหยกหลากหลายรูปแบบ ทั้งเครื่องประดับและของมงคล เชื่อกันว่าเสริมสิริมงคล ความโชคดี และความเจริญรุ่งเรือง เหมาะสำหรับเลือกซื้อเป็นของฝากหรือของที่ระลึกอันทรงคุณค่า

เที่ยง บริการอาหารกลางวัน ณ ภัตตาคาร

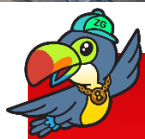
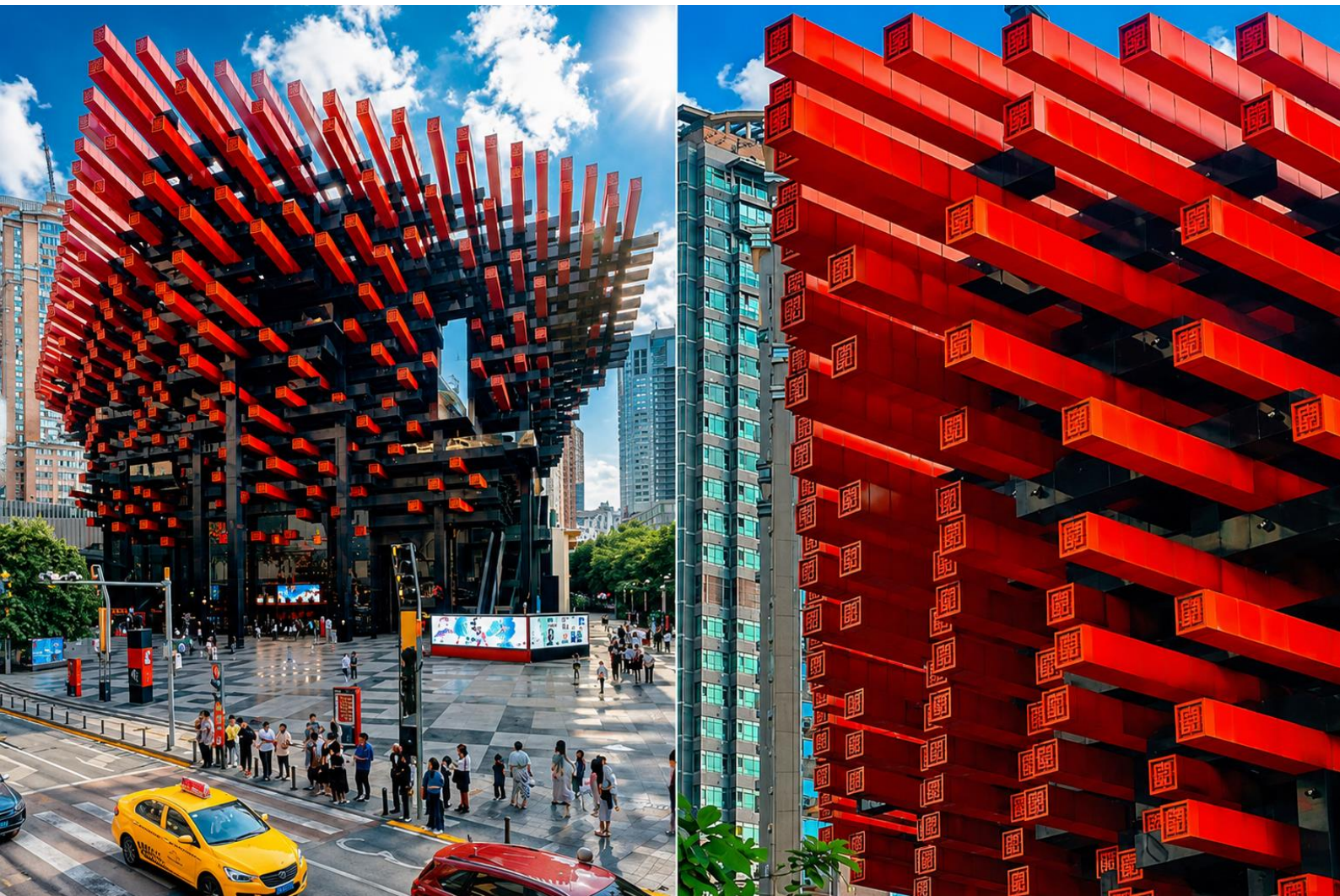


นำท่านเดินทางสู่ **หมู่บ้านโบราณสี่ชื่อข้าว** หมู่บ้านเก่าแก่ที่เปี่ยมด้วยเสน่ห์แห่งวันวาน ยามค่ำคืนแสงไฟจากโคมแดงสะท้อนบนบ้านไม้จีนและถนนหินเก่า ให้บรรยากาศโรแมนติกที่น่าหลงใหล เพลิดเพลินกับการเดินชมเมือง ลิ้มรสของกินพื้นเมือง และจิบชาที่ร้านชาเก่าแก่ ท่ามกลางกลิ่นอายวัฒนธรรมดั้งเดิมของฉงชิ่ง

จากนั้นนำท่านเดินทางสู่ **เซี่ยเซ่ท่าวหลี่ โอลด์สตรีท** ย่านเก่าสุดคลาสสิกที่เปลี่ยนโฉมเป็นถนนย้อนยุคสุดโรแมนติก แสงไฟสีทองอาบอาคารไม้โบราณ พร้อมกลิ่นหอมของอาหารพื้นเมืองและเสียงดนตรีเบา ๆ จากร้านชาและบาร์เล็ก ๆ ที่เรียงรายตลอดเส้นทาง

ค่า อีสรอาหารค่ำเพื่อความสะดวกในการท่องเที่ยว

ที่พัก SAINT HOTEL เทียบเท่าหรือระดับ 4 ดาวท้องถิ่น



## Day4 สนามบินฉิ่งเจียงเป่ย์ – สนามบินสุวรรณภูมิ

เช้า บริการอาหารเช้า ณ ห้องอาหารของโรงแรม หรือ BOX SET

ได้เวลาอันสมควรนำท่านเดินทางกลับสู่ **สนามบินฉิ่งเจียงเป่ย์** เพื่อเดินทางกลับประเทศไทย

08.15 นำท่านเดินทางสู่ **สนามบินสุวรรณภูมิ ประเทศไทย** เที่ยวบินที่ **HU423** (บริการอาหาร และเครื่องดื่ม)

10.35 เดินทางถึง **สนามบินสุวรรณภูมิ ประเทศไทย** โดยสวัสดิภาพ ... พร้อมความประทับใจ

## ✔ อัตราค่าบริการนี้รวม



ค่าตัวเครื่องบินไป-กลับพร้อมคณะ



ค่าภาษีสนามบินทุกแห่งที่มี



ค่าน้ำหนักกระเป๋าสัมภาระ  
เป็นไปตามสายการบินกำหนด



ค่าจ้างมีัคคุเทศก์คอยบริการตลอด  
การเดินทาง



ค่าอาหารตามมือที่ระบุในรายการ



ค่ารถรับ-ส่ง และนำเที่ยวตามรายการ



ค่าที่พักตามที่ระบุในรายการ  
พักห้องละ 2-3 ท่าน



ค่าเข้าชมสถานที่ต่างๆ ตามรายการ



ค่าประกันอุบัติเหตุระหว่างเดินทาง  
วงเงินท่านละ 1,000,000 บาท  
เงื่อนไขตามกรมธรรม์



ค่าบริการซึ่งได้รวมภาษีมูลค่าเพิ่ม 7% แล้ว  
ถ้าบริษัทสามารถ หัก ภาษี ณ ที่จ่าย 3%  
(ยอดก่อนภาษีมูลค่าเพิ่ม)



ค่าน้ำดื่มวันละ 1 ขวดต่อท่าน

## ✘ อัตราค่าบริการนี้ไม่รวม



ค่าใช้จ่ายส่วนตัวนอกเหนือจากรายการที่ระบุ เช่น ค่าทำหนังสือเดินทาง, ค่าโทรศัพท์, ค่าโทรศัพท์  
ทางไกล, ค่าอินเทอร์เน็ต, ค่าซักรีด, มินิบาร์ในห้อง (กรุณาสอบถามจากหัวหน้าทัวร์ก่อนการใช้บริการ)



ค่าดำเนินการอื่นๆ สำหรับผู้ที่ไม่ได้ถือหนังสือเดินทางสัญชาติไทย ค่าดำเนินการ  
แจ้งเข้า-ออกประเทศ



ค่าอาหารพิเศษที่นอกเหนือจากรายการทัวร์กำหนด และ รวมถึงการรีเคอเวออาหารพิเศษต่างๆ  
เช่น อาหารเจ มังสวิรัต อาหารทะเล เป็นต้น



ค่าบริการอื่นๆเพิ่มของสายการบิน เช่น ที่นั่ง อาหาร วิลแชร์ และ บริการเสริมอื่น (ถ้ามี)



ค่าทิปคนขับรถ หัวหน้าทัวร์และมีัคคุเทศก์ท้องถิ่น

## เงื่อนไขการยกเลิกการเดินทาง

### 1. กรณีที่นักท่องเที่ยวต้องการ **ขอยกเลิกการเดินทาง เลื่อน หรือ เปลี่ยนแปลงการเดินทาง**

นักท่องเที่ยว (ผู้มีรายชื่อในเอกสารการจอง) จะต้อง อีเมล เพื่อลงนามในเอกสารแจ้งยืนยันยกเลิกการจอง กับทางบริษัทเป็นลายลักษณ์อักษรเท่านั้น ทางบริษัทไม่รับยกเลิกการจองผ่านทางโทรศัพท์ ไม่ว่าจะกรณีใดๆ ทั้งสิ้น

### 2. กรณีนักท่องเที่ยวต้องการ **ขอรับเงินค่าบริการคืน** กรุณาส่งเอกสารทางอีเมล เอกสารที่ใช้ประกอบการขอรับเงินคืนรายละเอียดดังนี้

- หน้าสมุดบัญชีธนาคารที่ต้องการให้นำเงินเข้า
- ใบเรียกเก็บเงิน หรือ หลักฐานการชำระค่าบริการต่างๆ ทั้งหมด
- พาสปอร์ตหน้าแรกของผู้เดินทาง

**\*\* กรณีมอบอำนาจจะต้องมีหนังสือมอบอำนาจ และ สำเนาบัตรประชาชนของผู้รับมอบอำนาจ \*\***

#### เงื่อนไขการคืนเงินค่าบริการดังนี้

แจ้งยกเลิกก่อนเดินทาง  
ตั้งแต่ 30 วันขึ้นไป

คืนค่าใช้จ่ายทั้งหมด หรือ หักค่าใช้จ่ายจริงที่เกิดขึ้น  
(กรณีวันเดินทางตรงกับช่วงวันหยุดนักขัตฤกษ์ ไม่ว่าจะวันใดวันหนึ่ง ทางบริษัทขอสงวนสิทธิ์ในการยกเลิกการเดินทางไม่น้อยกว่า 55 วัน)

แจ้งยกเลิกก่อนเดินทาง  
15-29 วัน

เก็บค่าใช้จ่ายท่านละ 50% ของค่าทัวร์  
หรือ หักค่าใช้จ่ายจริงที่เกิดขึ้น  
(กรณีที่มีค่าใช้จ่ายตามจริงมากกว่ากำหนด ทางบริษัทขอสงวนสิทธิ์ในการเรียกเก็บค่าใช้จ่ายเพิ่ม)

แจ้งยกเลิกก่อนเดินทาง  
0-14 วัน

เก็บค่าใช้จ่ายท่านละ 100% ของค่าทัวร์



## ข้อมูลสำคัญเกี่ยวกับโรงแรมที่พักที่ท่านครทรา

1. เนื่องจากการวางแผนผังห้องพักของแต่ละโรงแรมแตกต่างกัน

เช่น ห้องพักแบบห้องเดี่ยว (Single) ห้องพักแบบห้องคู่ 2 ท่าน (Twin/Double) และ ห้องพักแบบ 3 ท่าน / 3 เตียง (Triple Room) จึงอาจทำให้ห้องพักแต่ละประเภท อาจจะไม่ติดกัน หรือ อยู่คนละชั้นกัน และบางโรงแรมอาจจะไม่มีห้องพักแบบ 3 ท่าน ซึ่งถ้าต้องการเข้าพัก 3 ท่าน อาจจะต้องเป็น 1 เตียงใหญ่ กับ 1 เตียงพับเสริม หรือ อาจมีความจำเป็นต้องแยกห้องพักเป็นห้องคู่ 1 ห้อง (Twin/Double) และ ห้องเดี่ยว 1 ห้อง (Single) ไม่ว่ากรณีใดๆ ทางบริษัทขอสงวนสิทธิ์ในการเรียกเก็บค่าบริการเพิ่มตามจริงที่เกิดขึ้นจากนักท่องเที่ยว

2. กรณีที่มีงานจัดประชุมนานาชาติ (Trade Fair) เป็นผลให้ค่าโรงแรมสูงขึ้นมาก และห้องพักในเมืองเต็ม บริษัทฯ ขอสงวนสิทธิ์ในการปรับเปลี่ยน หรือย้ายเมืองเพื่อให้เกิดความเหมาะสม

3. โดยส่วนใหญ่ตามธรรมเนียม ของห้องพักจะเป็นห้องพักที่ห้ามสูบบุหรี่ (Non Smoking Room) โดยทางโรงแรมอาจมีการติดตั้งอุปกรณ์ดับจับควันไว้ในห้อง กรณีที่มีการลักลอบสูบบุหรี่ในห้องพัก และถูกตรวจสอบได้ ผู้เข้าพักจำเป็นต้องชำระค่าปรับกับโรงแรมโดยตรง โดยค่าปรับขึ้นอยู่กับเงื่อนไขของแต่ละโรงแรม



## ข้อมูลสำคัญเกี่ยวกับสายการบินที่ท่านครทรา

1. เกี่ยวกับที่นั่งบนเครื่องบิน เนื่องจากบัตรโดยสาร เป็นแบบหมู่คณะ (ราคาพิเศษ) สายการบินจึงขอสงวนสิทธิ์ในการเลือกที่นั่งบนเครื่องบินทุกกรณี แต่ทางบริษัทจะพยายามให้มากที่สุด ให้ลูกค้าผู้เดินทางที่มาด้วยกันได้นั่งด้วยกัน หรือใกล้กันให้มากที่สุดเท่าที่จะสามารถทำได้

2. กรณีที่ท่านเป็นมุสลิม หรือ นับถือศาสนาอิสลาม หรือ แพ้อาหารบางประเภท โปรดระบุมาให้ชัดเจนในขั้นตอนการจอง กรณีที่แจ้งล่วงหน้าก่อนเดินทางกะทันหัน อาจมีค่าใช้จ่ายเพิ่มเพื่อชำระกับเมนูใหม่ที่ต้องการ เพราะเมนูเดิมของคุณ ไม่สามารถยกเลิกได้

3. บางสายการบินอาจมีเงื่อนไขเกี่ยวกับการให้บริการอาหารบนเครื่องบินแตกต่างกัน ขอให้ท่านทำความเข้าใจถึงวัฒนธรรมประจำชาติ ของแต่ละสายการบินที่กำลังให้บริการท่านอยู่

4. สายการบินอาจมีการงดเสิร์ฟอาหาร และเครื่องดื่ม หรือเปลี่ยนแปลงรูปแบบอาหาร ขึ้นอยู่กับสายการบินเป็นผู้กำหนด



## เงื่อนไข และข้อควรทราบอื่นๆ ทัวไป ที่ท่านควรทราบ

1. ทัวรนี้สำหรับผู้มีวัตถุประสงค์เพื่อการท่องเที่ยวเท่านั้น
2. ทัวรนี้ขอสงวนสิทธิ์สำหรับผู้เดินทางที่ถือหนังสือเดินทางธรรมดา (หน้าปกสีน้ำตาล / เลือดหมู) เท่านั้น กรณีที่ท่านถือหนังสือเดินทางราชการ (หน้าปกสีน้ำเงินเข้ม) หนังสือเดินทางทูต (หน้าปกสีแดงสด) และต้องการเดินทางไปพร้อมคณะทัวร อันมีวัตถุประสงค์เพื่อการท่องเที่ยว โดยไม่มีจดหมายเชิญ หรือ เอกสารใด เชื่อมโยงเกี่ยวกับการขออนุญาตการใช้หนังสือเดินทางพิเศษอื่นๆ หากไม่ผ่านการอนุมัติของเคาน์เตอร์เช็คนานาชาติ ณ ด่านตรวจคนเข้าเมือง ทั้งฝั่งประเทศไทย (ต้นทาง) ขาออก และ ต่างประเทศ (ปลายทาง) ขาเข้า ไม่ว่าจะกรณีใดก็ตาม ทางบริษัทขอสงวนสิทธิ์ไม่รับผิดชอบความผิดพลาดที่จะเกิดขึ้นในส่วนนี้ ไม่ว่าจะส่วนใดส่วนหนึ่ง
3. ทัวรนี้เป็นทัวรแบบเหมาจ่ายล่วงหน้าเรียบร้อยแล้วทั้งหมด หากท่านไม่ได้ร่วมเดินทางหรือใช้บริการตามที่ระบุไว้ในรายการ ไม่ว่าจะบางส่วนหรือทั้งหมด หรือถูกปฏิเสธการเข้า-ออกเมือง หรือด้วยเหตุผลใดๆ ก็ตาม ทางบริษัทขอสงวนสิทธิ์ไม่คืนเงินค่าบริการ ไม่ว่าจะบางส่วนหรือทั้งหมดให้แก่ท่านไม่ว่ากรณีใดๆ ก็ตาม
4. ทางบริษัทขอสงวนสิทธิ์ไม่รับผิดชอบค่าเสียหายจากความผิดพลาดในการสะกดชื่อ นามสกุล คำนำหน้าชื่อ เลขที่หนังสือเดินทาง เลขที่วีซ่า และอื่นๆ เพื่อใช้ในการจองตั๋วเครื่องบิน ในกรณีที่นักท่องเที่ยว หรือ เอเยนต์ไม่ได้ส่งหน้าหนังสือเดินทาง และ หน้าวีซ่ามาให้กับทางบริษัทพร้อมการชำระเงินมัดจำหรือส่วนที่เหลือทั้งหมด
5. ทางบริษัทขอสงวนสิทธิ์ในการเปลี่ยนแปลงรายการการเดินทางตามความเหมาะสม เพื่อให้สอดคล้องกับ สถานการณ์ ภูมิอากาศ และเวลา ณ วันที่เดินทางจริงของประเทศที่ท่านเดินทาง ทั้งนี้ ทางบริษัทจะคำนึงถึงความปลอดภัย และ ประโยชน์ของลูกค้าเป็นสำคัญ
6. ทางบริษัทขอสงวนสิทธิ์ไม่รับผิดชอบต่อความเสียหายหรือค่าใช้จ่ายใดๆ ที่เพิ่มขึ้นของนักท่องเที่ยวที่ไม่ได้เกิดจากความผิดของทางบริษัท เช่น การก่อการร้าย ภัยสงคราม ภัยธรรมชาติ การจลาจล การปฏิวัติ การนัดหยุดงาน อุบัติเหตุ ความเจ็บป่วย ความสูญหายหรือเสียหายของสัมภาระ ความล่าช้า เปลี่ยนแปลง หรือ การบริการของสายการบิน เหตุสุดวิสัยอื่น เป็นต้น
7. อัตราค่าบริการนี้คำนวณจากอัตราแลกเปลี่ยนเงินตราต่างประเทศ ณ วันที่ทางบริษัทเสนอราคา ดังนั้น ทางบริษัทขอสงวนสิทธิ์ในการปรับราคาค่าบริการเพิ่มขึ้น ในกรณีที่มีการเปลี่ยนแปลงอัตราแลกเปลี่ยนเงินตราต่างประเทศ ค่าตัว เครื่องบิน ค่าภาษีน้ำมัน ค่าภาษีสนามบิน ค่าประกันภัยสายการบิน การเปลี่ยนแปลงเที่ยวบิน ฯลฯ ที่ทำให้ต้นทุนสูงขึ้น
8. มีบุคคล พนักงาน หรือตัวแทนของทางบริษัท ไม่มีอำนาจในการให้คำสัญญาใดๆ แก่บริษัท เว้นแต่มีเอกสารลงนามโดยผู้มีอำนาจของบริษัทกำกับเท่านั้น
9. นักท่องเที่ยวต้องมีความพร้อมในการเดินทางทุกประการ หากเกิดเหตุสุดวิสัยใดๆ ระหว่างรอการเดินทาง อันไม่ใช่เหตุที่เกี่ยวข้องกับทางบริษัท อาทิ วีซ่าไม่ผ่าน เกิดอุบัติเหตุที่ไม่สามารถควบคุมได้ นอกเหนือการควบคุมและคาดหมาย ทางบริษัทจะรับผิดชอบคืนค่าทิวรเฉพาะส่วนที่บริษัทยังไม่ได้ชำระแก่ทางผู้ค้าของทางบริษัท หรือจะต้องชำระตามข้อตกลงแก่ผู้ค้าตามหลักปฏิบัติเท่านั้น
10. คณะทิวรนี้ เป็นการชำระค่าใช้จ่ายทั้งหมดแบบผูกขาดกับตัวแทนบริษัทที่ได้รับการรับรองอย่างถูกต้อง ณ ประเทศปลายทาง ซึ่งบางส่วนของโปรแกรมอาจจำเป็นต้องท่องเที่ยวอันเป็นไปตามนโยบายของประเทศปลายทางนั้นๆ กรณีที่ท่านไม่ต้องการใช้บริการส่วนใดส่วนหนึ่ง ไม่ว่าจะกรณีใดก็ตาม จะไม่สามารถคืนค่าใช้จ่ายให้ได้ และ อาจมีค่าใช้จ่ายเพิ่มเติมขึ้น ตามมาเป็นบางกรณี ทางบริษัทขอสงวนสิทธิ์ในการเรียกเก็บค่าใช้จ่ายที่เกิดขึ้นจริงทั้งหมดกับผู้เดินทาง กรณีที่เกิดเหตุการณ์นี้ขึ้น ไม่ว่าจะกรณีใดก็ตาม
11. กรณีลูกค้าที่จองเฉพาะทิวรไม่รวมบัตรโดยสารโดยเครื่องบิน (จอยด์แลนด์ทิวร ชื่อตัวเครื่องบินแยกเอง) ในวันเริ่มทิวร (วันที่หนึ่ง) ท่านจำเป็นจะต้องมารอคณะท่านั้น ทางบริษัทไม่สามารถให้คณะ รอท่านได้ ไม่ว่าจะกรณีใดก็ตาม กรณีที่ไฟล์ทของท่านถึงช้ากว่าคณะ และ ยืนยันเดินทาง ท่านจำเป็นจะต้องเดินทางตามคณะไปยังเมือง หรือ สถานที่ท่องเที่ยวที่ท่านอยู่ในเวลานั้นๆ กรณีนี้ จะมีค่าใช้จ่ายเพิ่ม ท่านจำเป็นจะต้องชำระค่าใช้จ่ายที่ใช้ในการเดินทางด้วยตนเองทั้งหมดเท่านั้น ไม่ว่าจะ กรณีใดก็ตาม และ ทางบริษัทขอสงวนสิทธิ์ไม่สามารถชดเชย หรือ ทดแทน หากท่านไม่ได้ท่องเที่ยวเมือง หรือ สถานที่ท่องเที่ยวใดๆ สถานที่หนึ่ง ทุกกรณี เนื่องจากเป็นการชำระแบบเหมาจ่ายกับตัวแทนแล้วทั้งหมด